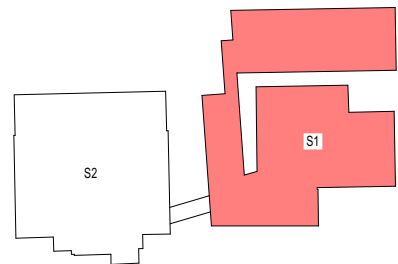
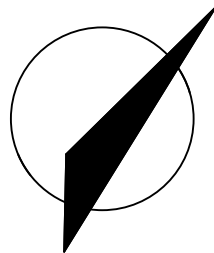


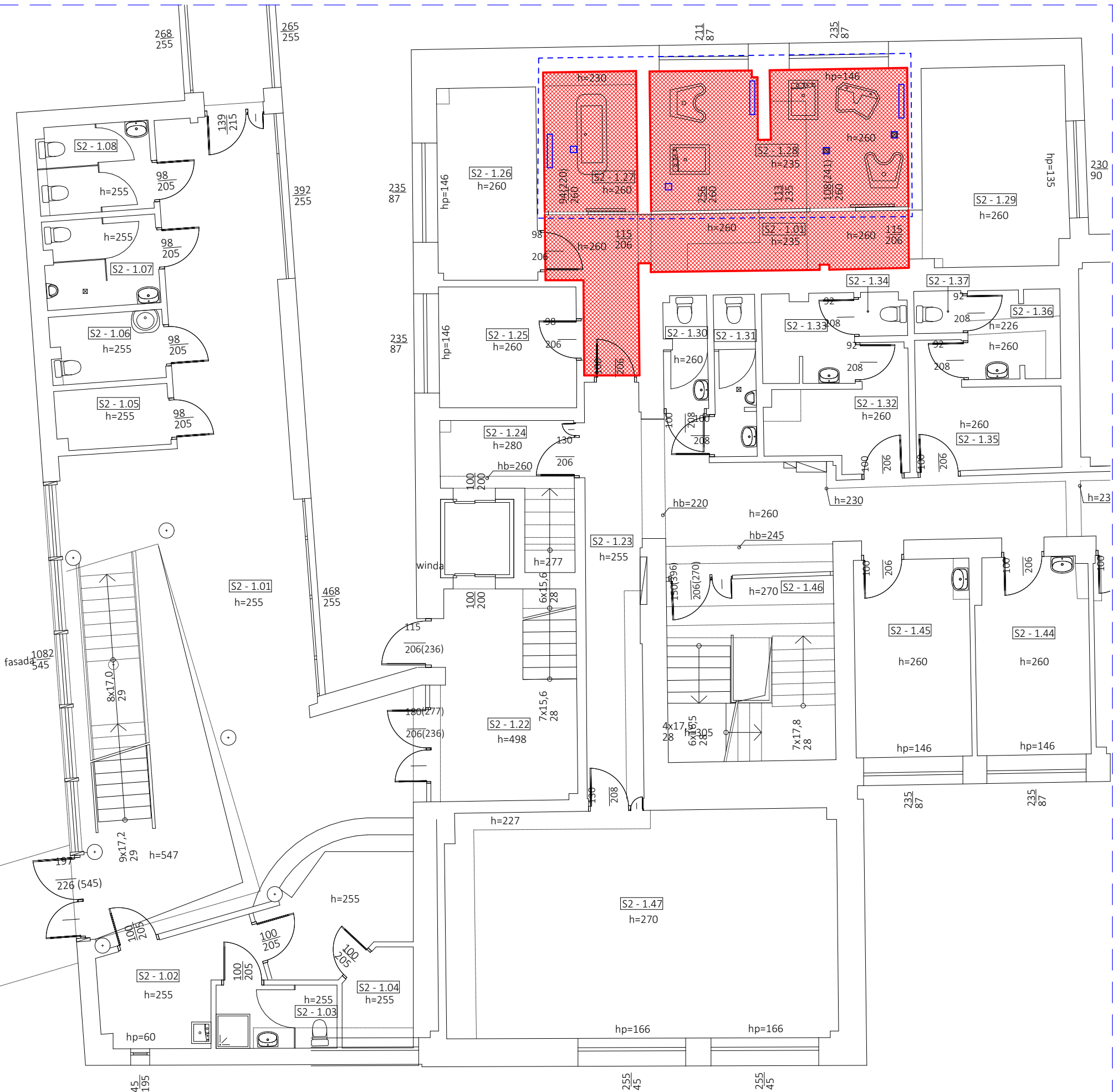
# RZUT PARTERU



## LEGENDA:

### Elementy do rozbiórki

- Zakres opracowania
- Rozbiórka okładziny ściennej - płytki ceramiczne
- Rozbiórka warstwy wykończeniowej - płytki ceramiczne
- Rozbiórka punktu odwodnienia
- Rozbiórka/ wymiana grzejnika



Open Space Architecture Magdalena Mika-Rybacka  
kontakt: + 48 692 666 019 mika.magdalena@wp.pl  
NIP: 852 249 41 81  
Adres: os. Południowe 31, 73-108 Morzyczyn



Obiekt - adres  
Remont trzech pomieszczeń hydroterapii oraz wymiana 6 drzwi i oświetlenia górnego w holu (w tym awaryjnego) przy recepcji w nieruchomości FSUSR w Świnoujściu  
ul. M. Konopnickiej 17,  
Dz. nr 82, 83, 87, 88, obr. 326301\_1.0001 Świnoujście 1, gm. Świnoujście, powiat Świnoujście

Inwestor:  
Fundusz Składowy Ubezpieczenia Społecznego Rolników  
ul. S.Moniuszki 1A, 00-014 Warszawa

Stadium: PT Branża: ARCHITEKTURA

Projektował: mgr inż. arch. Przemysław Rybacki  
upr. bud. 16/ZPOIA/OKK/2018  
w spec. architektonicznej b.o.

Kat. obiektu: I Tytuł rysunku: Rzut parteru - Rozbiórki Skala: 1:100  
Rys. nr: R01 Data: MARZEC 2025